

אזור יהודה ושומרון
מטענת תכנון עליונה
מרחב תכנון מקומי מגילות
המועצה האזורית מגילות
תכנית מתאר מס' 600
שינוי לתכנית מתאר מס' 600

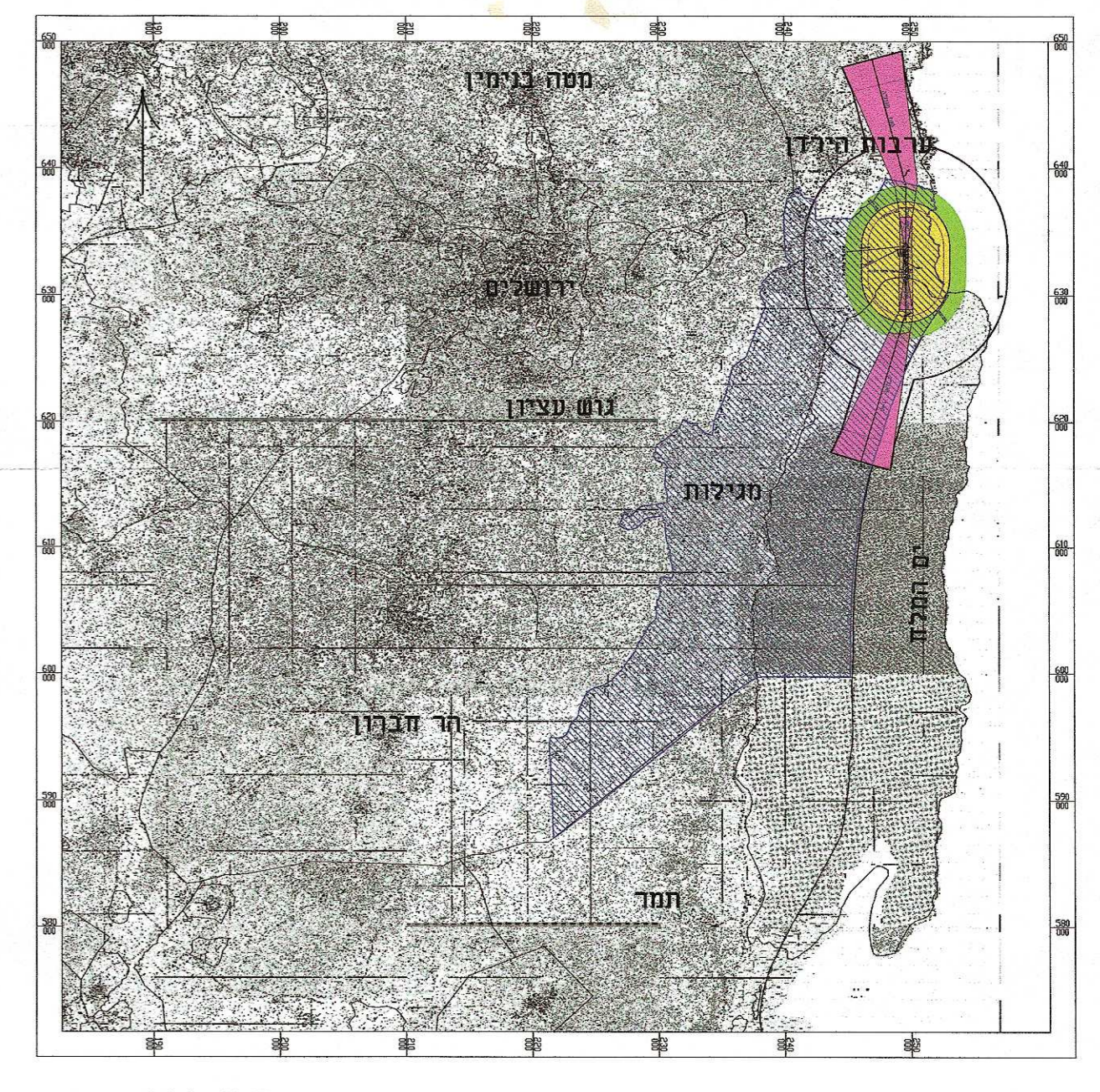
שטח התכנית: כ-648,752 דונם
בעל הקרקע: הממונה על הרכוש הממשלתי והמוטב באו"ם
יזומי התכנית: המועצה האזורית מגילות
ההתנדדות הציונית, החטיבה להתיישבות

עורכת התכנית: ענת גזון
אדריכלות, תכנון ערים ופיתוח בע"מ
רמז 35 ת.ד. 97 קריית מבעון 36010
טל. 04-9532661 פקס 04-9532662

חברה: עמליה רימלס
כלכלה: ישראל קורץ
נוף: יהודית גרמי אדריכלות נוף בע"מ
תחבורה: לנדיוז בע"מ
מים וביוב: בלשה ילון מהנדסים יועצים בע"מ
ק.מ. 1:50,000 תאריך עדכון: 15.12.04

מצב מוצע

- גבול התכנית
- גבול תכנית מאושרת או בתהליך אישור
- תחום שטח שמור
- אזור בינוי כפרי
- מוטב ציבורי תיירותי
- אזור מלונאות ונופש
- אזור קיים ונופש
- אזור תיירות לתכנון בעתיד
- אזור נופש חופי
- אזור חוף רחצה
- אזור מלונאות ומוטב
- אזור מסחר וציבור
- אזור תעסקה
- מתקן חנוכי
- אזור לבנייה בעתיד
- האזנות נחיל
- שטח חקלאי
- שמורת טבע מנדטורית
- שמורת טבע מאושרת (תוקף)
- שמורת טבע מופקדת
- תחום שמורה מוצעת
- שמורת טבע מוכרזת בצו
- גן לאומי
- שטח פתוח רגישות גבוהה
- ים המלח
- שדה תעופה
- תחום מגנטי
- תחום ציפורים
- מעבר גבול
- אתר תיירות
- אתר מרפא
- אתר עתיקות
- אתר מבע
- מיצפור
- נקודת תצפית
- שירותי דרך
- אירוח כפרי
- מוטב חינוכי
- מעגנה
- מתקן מיפול שפכים
- אתר טילוק פסולת
- בית שלמין אזורי
- מרכז שירותי חירום
- אתר היסטורי
- מנוח
- דרך קיימת/מאושרת
- דרך מוצעת
- דרך לביטול
- חולקי קיים
- חולפון קיים/מוצעת
- מספר הדרך
- קו בנין מימלי מציר חדרון
- רובע הדרך



סכנת יעודי קרקע		מצב מאושר		מצב מוצע	
יעוד	שטח בדונם	אחוזי שטח התוכנית	שטח בדונם	אחוזי שטח התוכנית	שינוי אחוזי
אזור בינוי כפרי	5,005	0.77%	7,834	1.21%	1.21%
מוטב ציבורי תיירותי	1,683	0.26%	2,201	0.34%	0.09%
אזור מלונאות ונופש	860	0.13%	2,049	0.32%	0.32%
אזור תיירות לתכנון בעתיד	5,227	0.81%	4,928	0.76%	0.76%
אזור קיים ונופש	2,548	0.39%	2,548	0.39%	0.39%
אזור נופש חופי	2,419	0.37%	454	0.07%	0.37%
אזור חוף רחצה	89	0.01%	2,419	0.37%	0.36%
אזור מלונאות ומוטב	261	0.04%	421	0.06%	0.23%
אזור מסחר וציבור	730	0.11%	1,500	0.23%	0.06%
אזור תעסקה	246,260	37.96%	405	0.06%	0.11%
מתקן חנוכי	72,696	11.21%	724	0.11%	10.52%
אזור לבנייה בעתיד	2,505	0.39%	2,505	0.39%	0.39%
האזנות נחיל	87,560	13.50%	68,275	10.52%	13.50%
שטח פתוח רגישות גבוהה	10,215	1.57%	10,215	1.57%	1.57%
שמורת טבע מופקדת	462	0.07%	462	0.07%	0.07%
שמורת טבע מוכרזת בצו	13,413	2.07%	255,033	39.31%	39.31%
גן לאומי	—	—	26,340	0.36%	0.36%
שטח פתוח רגישות גבוהה	—	—	196,508	30.26%	30.26%
ים המלח	—	—	—	—	100%
שדה תעופה	—	—	—	—	648,752
תחום מגנטי	—	—	—	—	100%
תחום ציפורים	—	—	—	—	648,752

הערה: לפי תוכנית יעודי קרקע:
1. השטחים חושבו על פי מדידה גרפית ממוחשבת.
2. יעודי קרקע חושבו על פי יעודי קרקע.

מפת מצב מוצע מתבססת על המאונות הבאות:
1. נתוני רקע רלבנטיים מתוך מפת מצב קיים.
2. קבצי רמט"מ (מפות טרופות) של המס"ג הלאומי.
3. מפת שטחים סגורים טעמתי ביטחון, צה"ל, ונוף תשתית ופריסה.
4. מרחב ממוחשב של תחום יריחו על פי התכנית ארסלו.
5. מצולצלים ואמתי עתיקות שלא מופיעו בתכנית מתאר 400 היעיל.
על פי נקודות ציון בהתאם לרישום המופיע, בעפר של מ.מ.רכוס (1986),
מדבר יהודה הצפוני, נקודת נוף ומסלולי טיול, תשתית שמורות הטבע.

