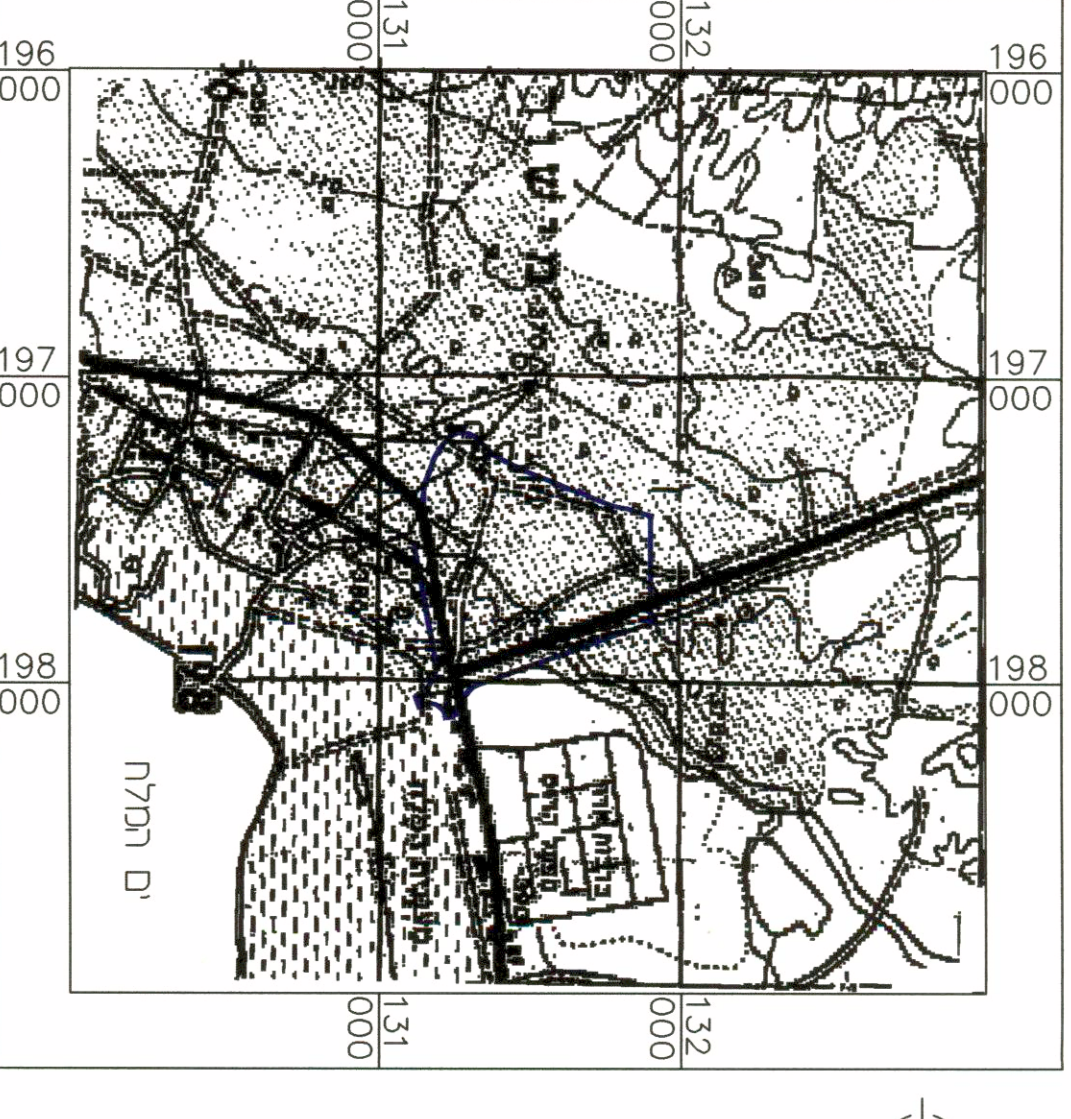


**שקראת סוגי חומש**

- גבול חבלה
- דרך באמנות / א"א קומה
- דרך חומש / א"א החבלה דרך
- דרך לביכל
- שטח קומה אחר
- שטח דרך
- שטח צביר סומס
- שטח לעצב חג
- שטח לזכרון בעלוד
- סמך חבלה צבירת
- שטח לזכרה
- גבול קום
- גבול חבלה באמנות
- סמך מרשח חוש
- קו גבול
- קו גבול (גבול אסוף גבול בעלוד)

**טבלת שטחים**

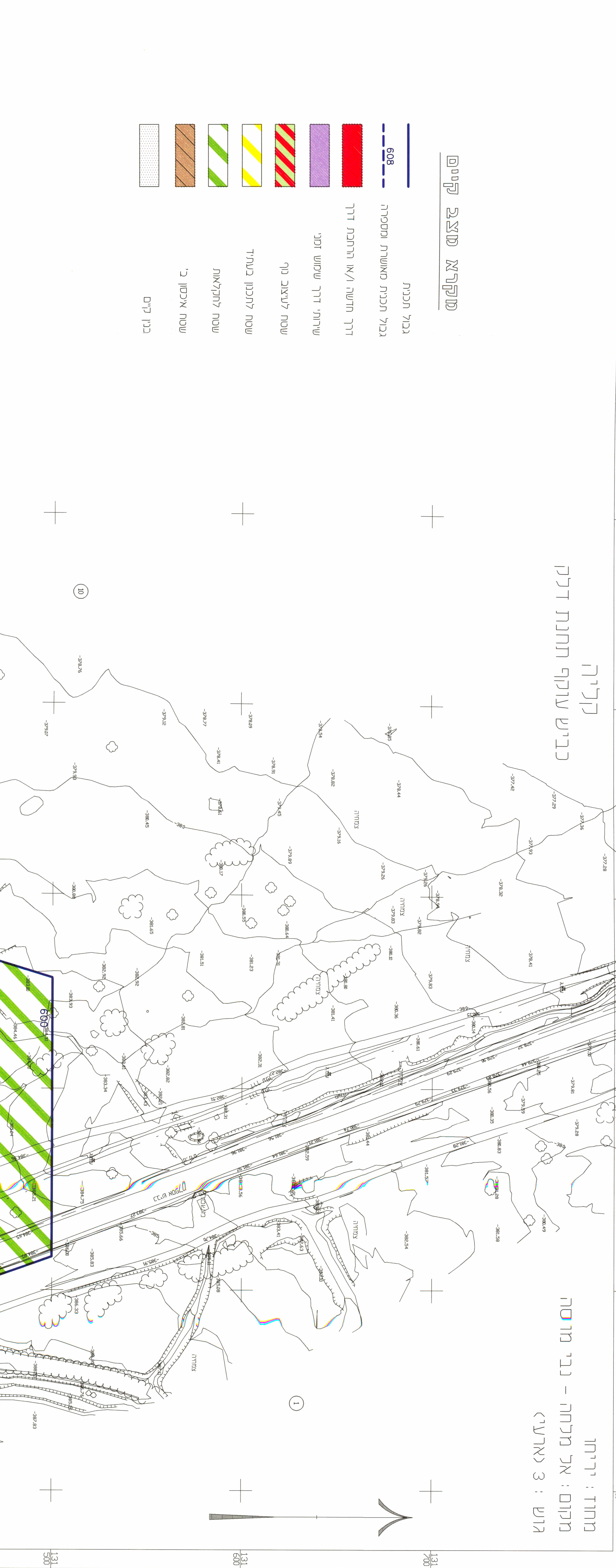
סמך	עוד הבהרה	שטח	מסך
1	שטח דרך	7.372	10.2
2	שטח לזכרון אחר	7.700	10.6
3	שטח לזכרון בעלוד	6.272	8.6
4		0.317	0.4
5		1.285	0.6
6	דרך חומש / א"א החבלה דרך	1.242	1.7
7		0.927	1.3
8		4.924	2.3
9		0.243	0.6
10		6.247	8.6
11	דרך חומש / א"א קומה	0.809	0.1
12		1.101	1.5
13		1.335	1.8
14		0.599	0.7
15	שטח לעצב חג	0.786	1.0
16		1.666	2.3
17		1.567	2.1
18		2.051	2.8
19	סמך חבלה צבירת	2.067	2.8
20	שטח צביר סומס	26.996	37.3
21		0.956	1.3
22	מסך	76.564	100.2



מחוז : ירידה  
 מקום : א"א מלחה - גבול חומש  
 מוש : 3 : ארבע



מחוז : ירידה  
 מקום : א"א מלחה - גבול חומש  
 מוש : 3 : ארבע



**שקראת סוגי קומים**

- גבול חבלה
- גבול חבלה באמנות חבלה
- דרך חומש / א"א החבלה דרך
- שטח דרך שטח חומש
- שטח לעצב חג
- שטח לזכרון בעלוד
- שטח לזכרה
- שטח אסוף כ
- גבול קום

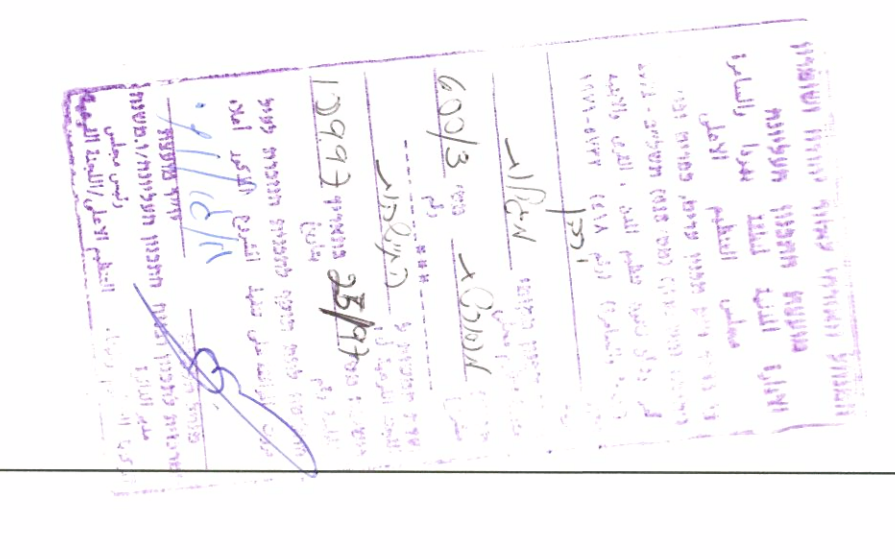
**אזור יהודה ושומרון**

**שרחב תכנון עקומי - מועצה אזורית שגילית**

תכנית מתאר טופוגרפית חש"פ / 3000  
 המחשה שיקיית לתכנית טופוגרפית חש"פ / 3000  
 ולתכנית עשויות חש"פ / 5000  
 ושיקיי לתכנית מתאר חש"פ / 3000

סמך החכירה : 76.564 : דונם

תשריטת  
 קומים / 100



יום החכירה : מועצה אזורית מנחת  
 בעל הקרקע : המסוחר על הרשם המשלוח והנכס כ"ש

מקיש החכירה : מועצה אזורית מנחת

מכונן חובנית : א. רפס - ש. אשכול  
 אדריכלים ותכנונים עיריים  
 דרך תל לוס 68 ירושלים 95424  
 תל 02-5222222-05 קומה / לוס 02-5222222-05

