

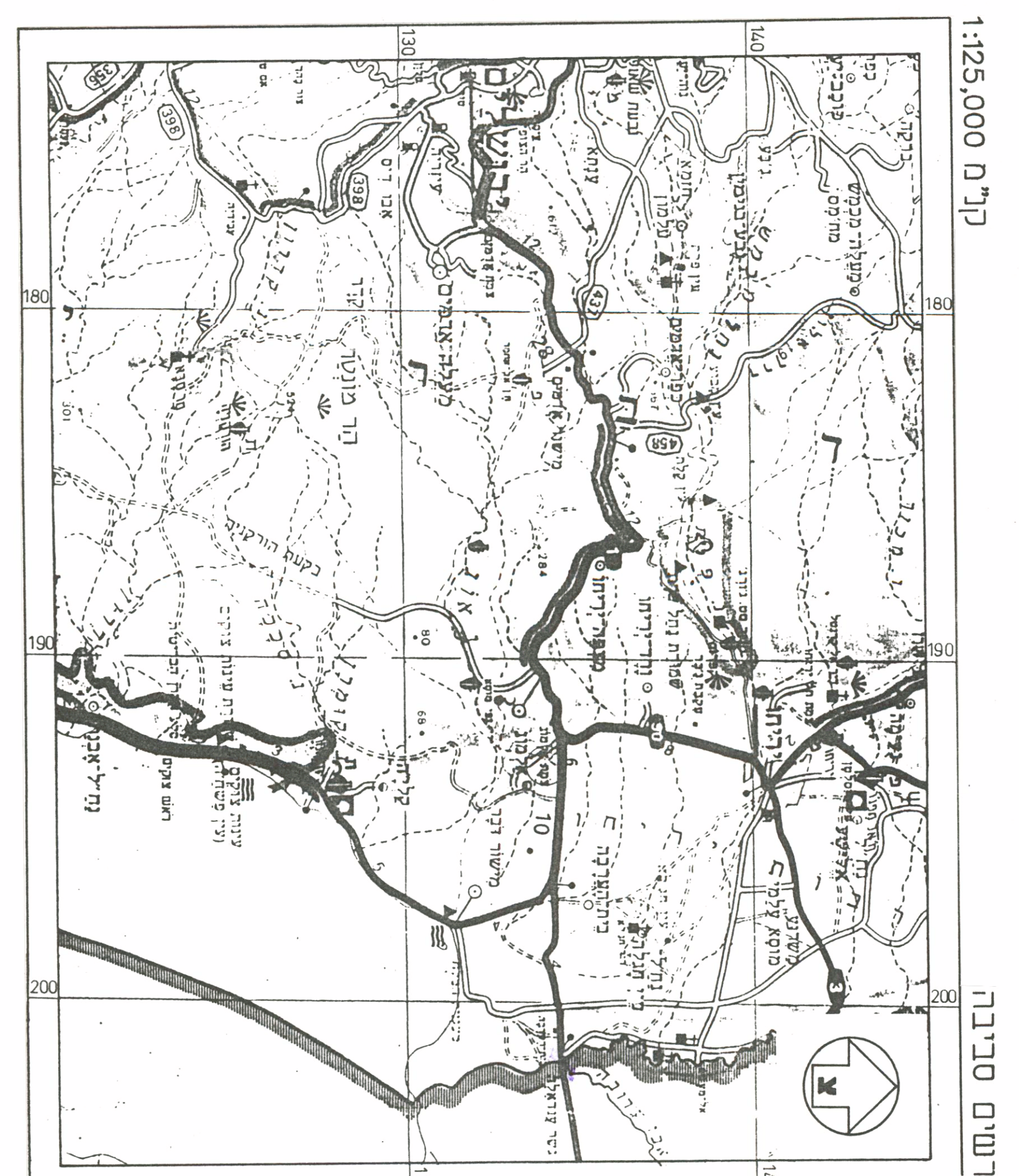
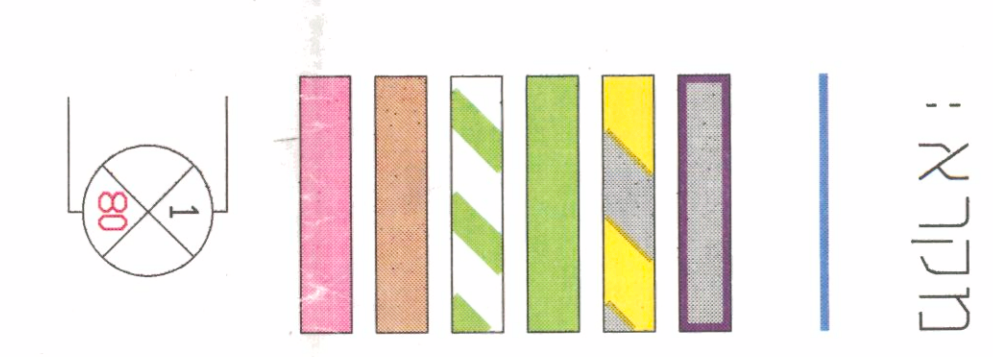
תוכנית האזורי אזור יהודה ושומרון
 מרחב תכנון מוקומי מגילות

מרכז תיירות ושהות דרך ליד אומת אלמוג

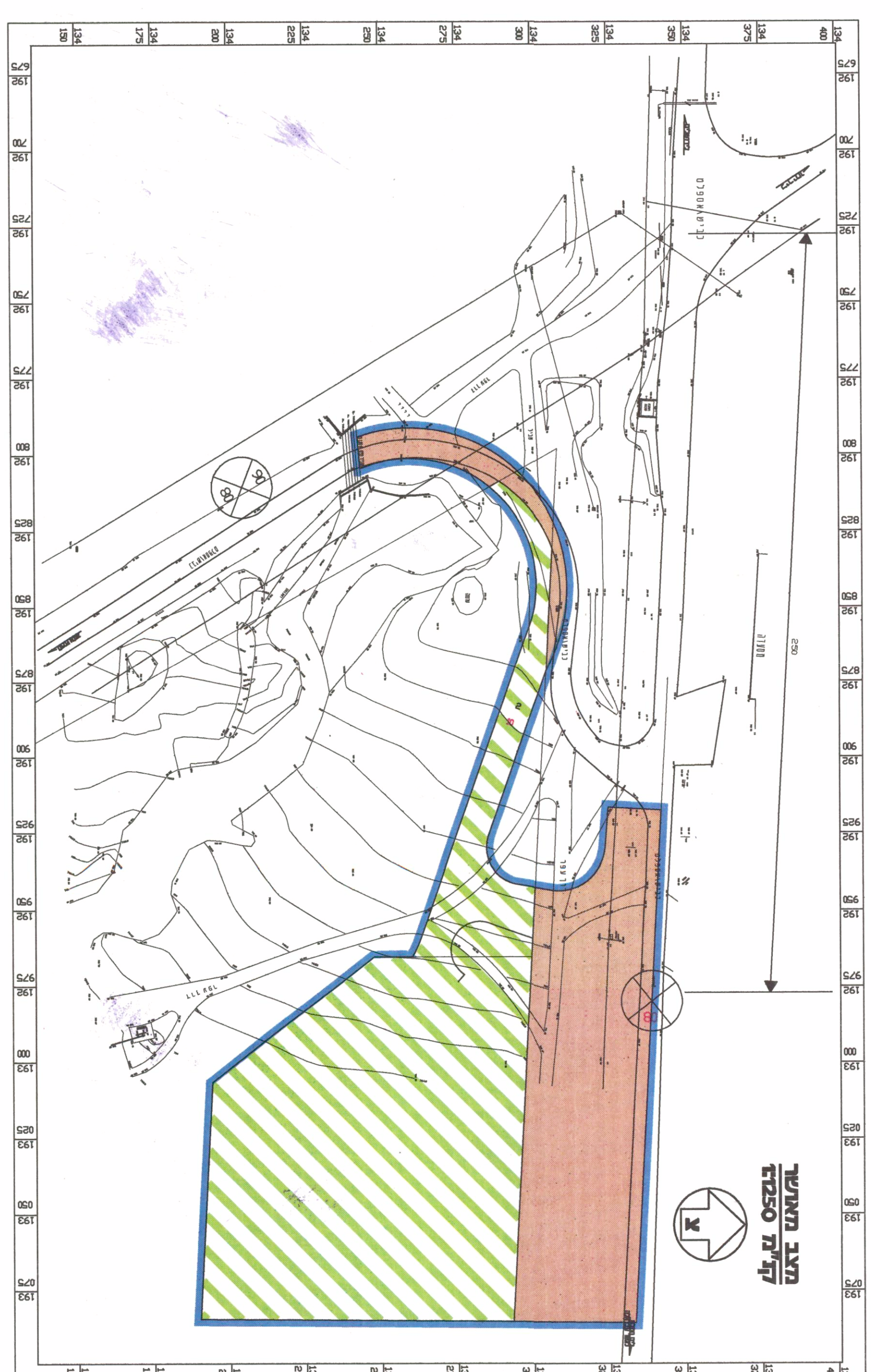
חשיריט מצורף לתוכנית מס' 600/2
 הממונה על הכניש הממשלתי להגשמת תוכנית
 בעל חלק: יצחק פורוניר
 עורך התכנית: קידום פרויקטים
 יודם התכנית: ועדה מקומית מועצה אזורית ממלכתית
 תאריך: 08.08.1988

קנה מידה: 1:500
 שטח התכנית: 20.9 דונם

- גבול התכנית
- שטח לנתנת תודיקון
 - אזור תיירות ושהות דרך
 - שטח ציבורי פתוח
 - שטח חקלאי במצב המאוש
 - דרך מאושרת וואי קיימת
 - מספר דרך
 - רוחב דרך, במטרים

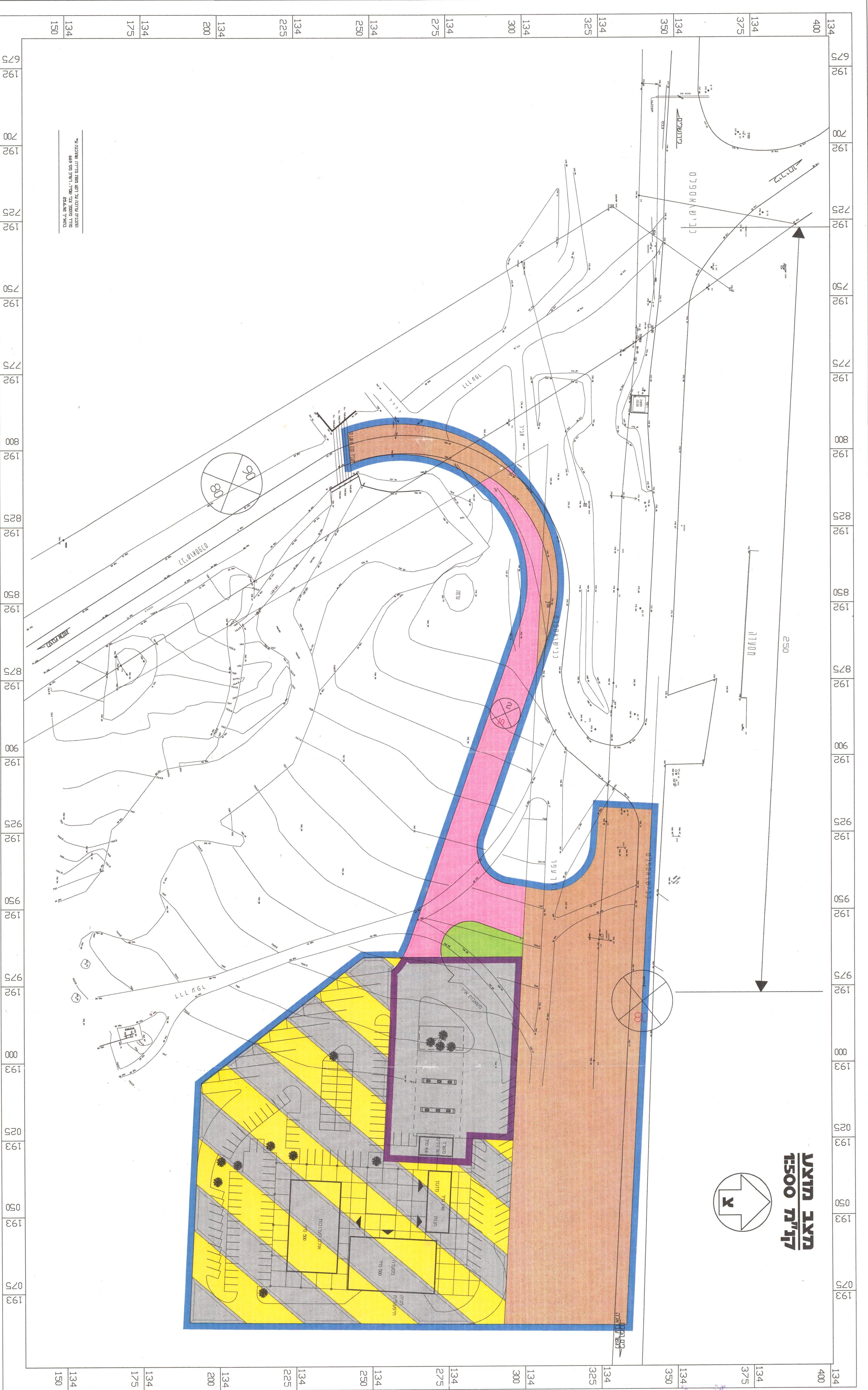


תושים סביבה
 קנה מידה: 1:25,000



מבנית עשתיים

ראזור	מבצ ממוצע	מבצ ממוצע
שטח נתנת תודיקון	2.7	12.9
אזור תיירות ושהות דרך	8.4	40.2
שטח ציבורי פתוח	0.3	1.4
שטח חקלאי במצב המאוש	36.8	45.5
דרך מאושרת וואי קיימת	7.7	38.2
מספר דרך	63.2	31.2
רוחב דרך, במטרים	20.9	20.9
שטח עשתיים	100.0	100.0



מצב מוצע קנה מידה 1:500

משרד התכנון והבנייה
 מנהל תכנון אזורי
 תאריך: 07.08.1988
 מספר: 54-55

תאריך: 07.08.1988	מספר: 54-55
משרד התכנון והבנייה	מנהל תכנון אזורי
תאריך: 07.08.1988	מספר: 54-55
משרד התכנון והבנייה	מנהל תכנון אזורי